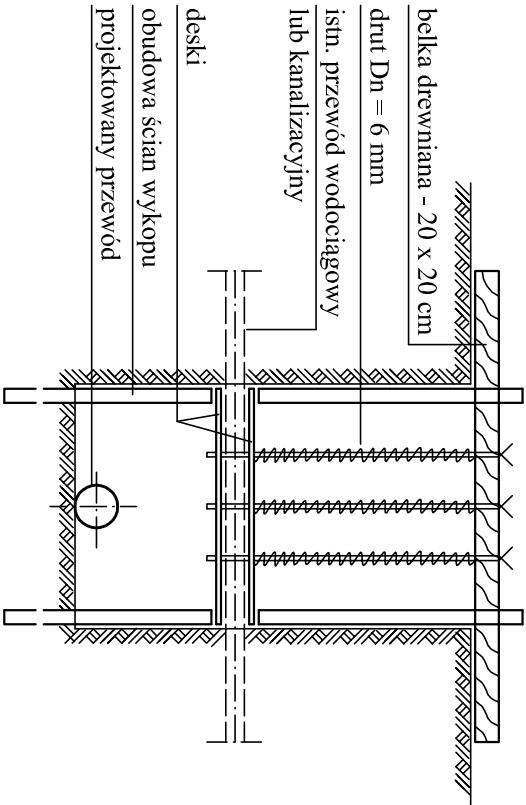
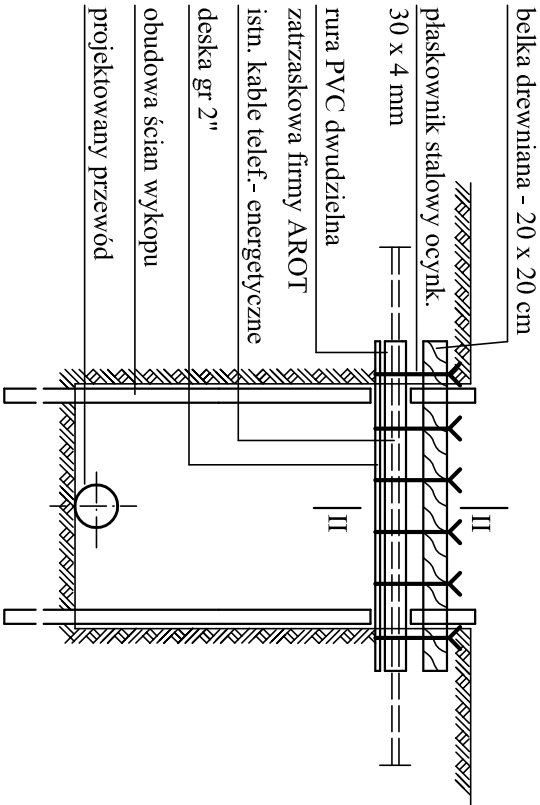


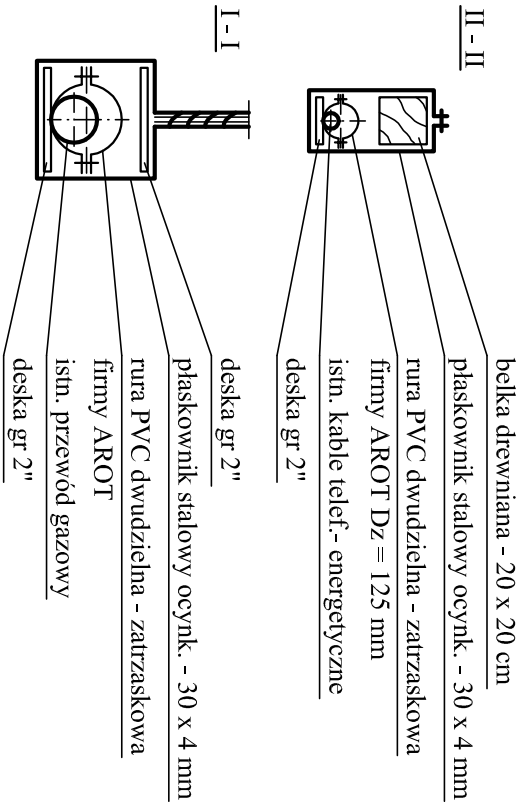
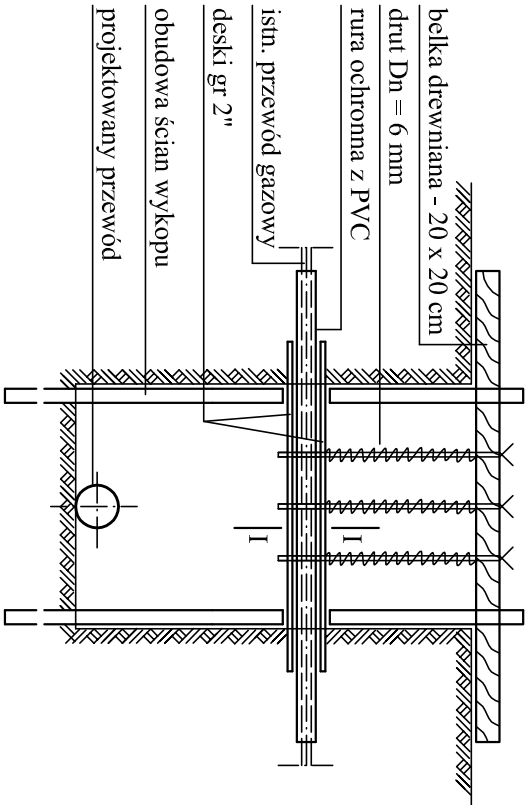
A. ISTN. KANAŁ, PRZEWÓD WODOCIĄGOWY



C. ISTN. KABLE ELEKTRYCZNE, TELEFONICZNE



B. ISTN. PRZEWÓD GAZOWY



- UWAGI:**
1. Prowadzenie robót dostosować do warunków istniejących;
 2. Do zabezpieczenia wykopów ziemnych zastosować szalowanie pełne w formie deskowania lub szalunków systemowych;
 3. Kanałizację kablową zabezpieczyć na całym odcinku, na którym zostanie dokonana odkrywka;
 4. W miejscach kolizji prace ziemne należy prowadzić ręcznie z zachowaniem ostrożności.

Inwestor: Ozorkowskie Przedsiębiorstwo Komunalne Sp. z o.o.; ul. Żwirki 30; Ozorków				
Temat: Budowa kanalizacji sanitarnej we wschodniej części Ozorkowa				
	Imię i nazwisko:	Data:	Podpis:	EKO-KOMPLEKS ul. Guzewska 14 93-030 Rzgów tel. 0-42 227 87 86 0-42 227 88 78
Projektant:	mgr inż. Andrzej Górski Nr upr. 292/ 81	08.09		
Asystent projektanta:	mgr inż. Jerzy Fidrysiak	08.09		
Asystent projektanta:	mgr inż. Jolanta Budzińska	08.09		
Asystent projektanta:	mgr inż. Małgorzata Ponikla	08.09		
Schemat podwieszenia sieci kablowych, wodociagowych i gazowych w miejscach kolizji.				
Branża: Sanitarna		Stadium: Wykonawczy		Rys. nr